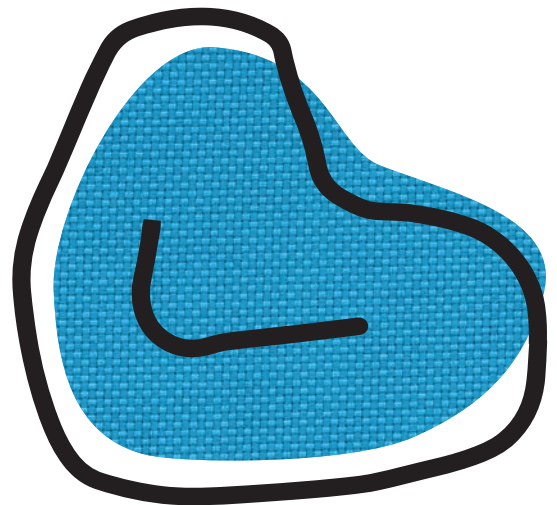
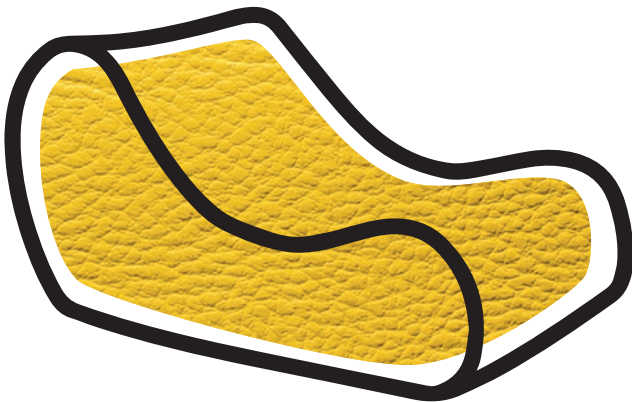
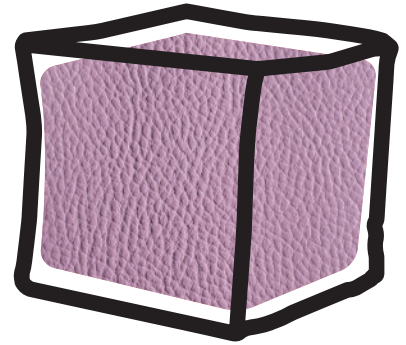




Poufflé

C A T A L O G U E





Poufflé

C A T A L O G U E

INDICE

| | |
|--------------------------|----|
| SOFFI | 10 |
| COCCOLO | 12 |
| RELAXY | 14 |
| DAPHNE | 16 |
| ZOE | 18 |
| CUBO SOFT | 20 |
| CILINDRO SOFT | 22 |
| RETTANGOLO SOFT | 24 |
| CUBO RIGIDO | 26 |
| CILINDRO RIGIDO | 28 |
| RETTANGOLO RIGIDO | 30 |
| CARTELLA COLORI | 33 |
| GUIDA AI TESSUTI | 41 |

MORBIDI Outdoor

Tessuto Wave

Pouf morbido dal design moderno e versatile, ideale per ambienti interni ed esterni. Realizzato in tessuto 100% poliestere resinato, si distingue per l'elevata resistenza allo strappo, l'impermeabilità e l'alta tenacità, caratteristiche che lo rendono particolarmente adatto anche all'uso outdoor.

- ✓ La struttura è dotata di sacca interna in TNT (tessuto non tessuto) super rinforzata, progettata per garantire maggiore durata, contenimento ottimale dell'imbottitura e una migliore stabilità nel tempo.
- ✓ Entrambi i modelli sono dotati di doppia chiusura di sicurezza con cerniera a scomparsa, pensata per garantire maggiore protezione e un'estetica pulita.
- ✓ Leggero e confortevole, si adatta ergonomicamente al corpo offrendo una seduta rilassante e informale, perfetta per casa, giardino, terrazzo o bordo piscina.

Ecopelle Eko

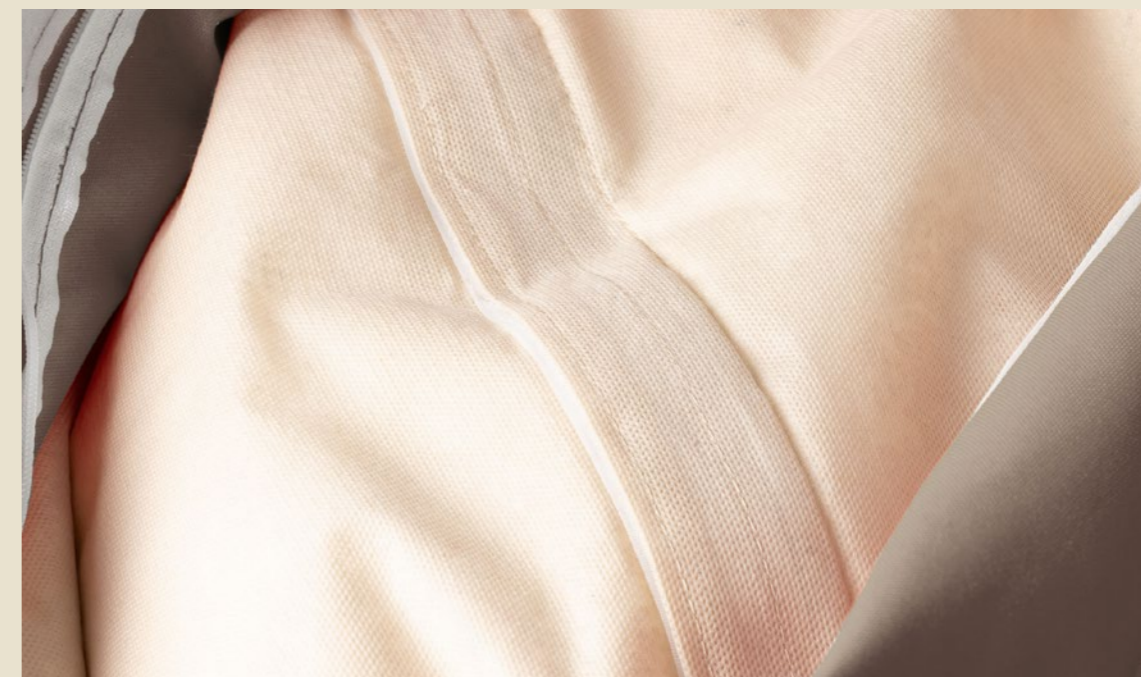
Pouf morbido dal design moderno e versatile, ideale per ambienti interni ed esterni. Il rivestimento in ecopelle resistente assicura durabilità, facilità di pulizia e una buona resistenza agli agenti atmosferici, rendendolo adatto anche all'uso outdoor.

- ✓ La struttura, priva di sacca interna, è progettata per offrire una seduta stabile e uniforme, mantenendo comfort e adattabilità al corpo.
- ✓ Entrambi i modelli sono dotati di doppia chiusura di sicurezza con cerniera a scomparsa, pensata per garantire maggiore protezione e un'estetica pulita.
- ✓ Leggero e confortevole, rappresenta una soluzione pratica ed elegante per casa, giardino, terrazzo o bordo piscina.

Tessuto Vela

Pouf morbido dal design moderno e versatile, ideale per ambienti esterni. Realizzato in tessuto Vela ad alta tenacità, si distingue per l'elevata resistenza agli agenti atmosferici, l'impermeabilità e la durabilità, caratteristiche che lo rendono particolarmente adatto all'uso outdoor.

- ✓ La struttura è dotata di sacca interna in poliestere, contenente imbottitura in perle di polistirolo, progettata per garantire maggiore durata, contenimento ottimale e una migliore stabilità nel tempo.
- ✓ Sono dotati di doppia chiusura di sicurezza con cerniera a scomparsa, pensata per garantire maggiore protezione e un'estetica pulita.
- ✓ Leggero e confortevole, si adatta ergonomicamente al corpo offrendo una seduta rilassante e informale, perfetta per giardino, terrazzo, balcone o bordo piscina.



MORBIDI Indoor

Tessuto Polly

Pouf morbido dal design moderno e versatile, ideale per ambienti interni. Realizzato in tessuto tecnico 100% poliestere resinato, si distingue per l'elevata resistenza allo strappo, la buona durabilità e l'impermeabilità, caratteristiche che lo rendono adatto anche per un utilizzo esterno occasionale. Si consiglia di non esporlo per lunghi periodi al sole diretto per preservarne la qualità del tessuto.

- ✓ La struttura, senza sacca interna, è imbottita con perle di polistirolo, progettata per offrire una seduta stabile e uniforme, mantenendo comfort e adattabilità al corpo.
- ✓ Entrambi i modelli sono dotati di doppia chiusura di sicurezza con cerniera a scomparsa, pensata per garantire maggiore protezione e un'estetica pulita.
- ✓ Leggero e confortevole, si adatta ergonomicamente al corpo offrendo una seduta rilassante e informale, perfetta per soggiorno, camera da letto, zona relax o per un uso occasionale all'aperto.

Tessuto Fluffy

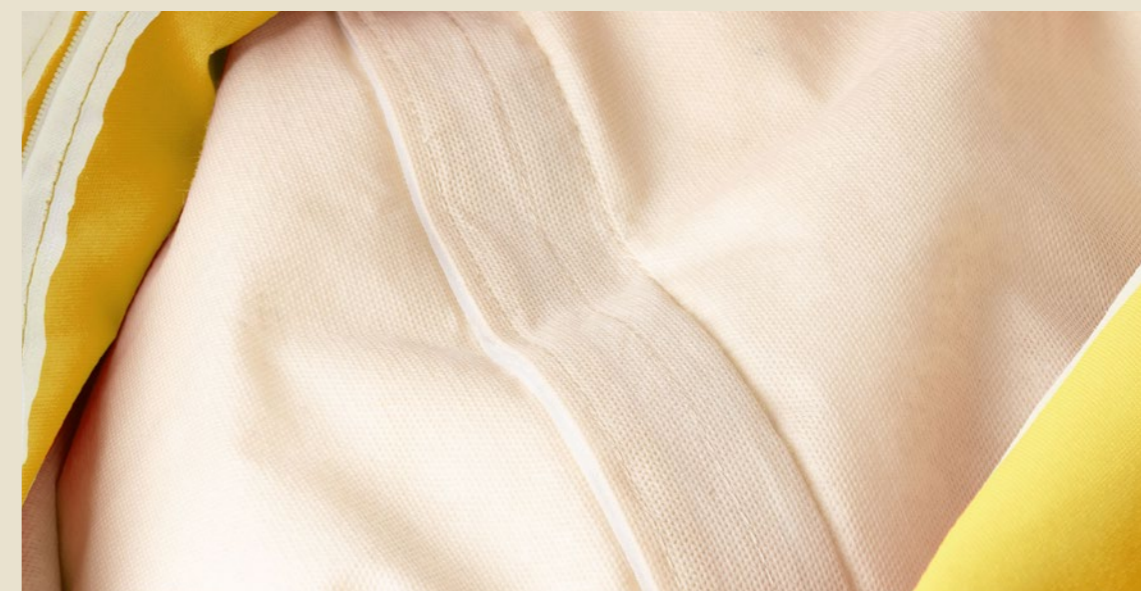
Pouf morbido dal design moderno e versatile, ideale per ambienti interni. Realizzato in tessuto Fluffy in velluto, si distingue per la sua superficie soffice e piacevole al tatto, pensata per offrire il massimo comfort e una sensazione avvolgente durante l'utilizzo.

- ✓ La struttura è dotata di sacca interna in poliestere contenente imbottitura in perle di polistirolo, progettata per garantire resistenza, contenimento ottimale e una buona stabilità nel tempo.
- ✓ Sono dotati di doppia chiusura di sicurezza con cerniera a scomparsa, pensata per garantire maggiore protezione e un'estetica pulita.
- ✓ Leggero e confortevole, si adatta ergonomicamente al corpo offrendo una seduta rilassante e informale, perfetta per soggiorno, camera da letto o zona relax.

Tessuto Tiffany

Pouf morbido dal design moderno e versatile, ideale per ambienti interni. Realizzato in tessuto Tiffany antimacchia, è progettato per garantire praticità e facilità di manutenzione, risultando perfetto per un utilizzo quotidiano in ambienti domestici.

- ✓ La sua texture piacevole e la finitura curata lo rendono una scelta ideale per chi cerca comfort e funzionalità senza rinunciare allo stile.
- ✓ La struttura è dotata di sacca interna in poliestere contenente imbottitura in perle di polistirolo, progettata per garantire resistenza, contenimento ottimale e una buona stabilità nel tempo.
- ✓ Sono dotati di doppia chiusura di sicurezza con cerniera a scomparsa, pensata per garantire maggiore protezione e un'estetica pulita.
- ✓ Leggero e confortevole, si adatta ergonomicamente al corpo offrendo una seduta rilassante e informale, perfetta per soggiorno, camera da letto o zona relax.



RIGIDI Outdoor

Ecopelle Eko

Pouf rigido dal design moderno e compatto, ideale per ambienti esterni. La struttura è realizzata in legno multistrato fenolico marino e imbottita con poliuretano ad alta densità, garantendo resistenza, stabilità e comfort anche all'aperto.

- ✓ Il rivestimento in ecopelle resistente assicura durabilità, facilità di pulizia e un'estetica elegante, mentre la chiusura sottostante in PVC e i punti metallici in acciaio inox proteggono la struttura dagli agenti atmosferici.
- ✓ I piedini a innesto in teflon da 1 cm rendono il pouf leggero e facilmente spostabile, preservando al contempo le superfici. La struttura interna, pur essendo robusta, è studiata per risultare super leggera, permettendo facili spostamenti senza sforzo.
- ✓ Pratico, resistente e dal design essenziale, rappresenta una soluzione elegante e funzionale per giardini, terrazzi, balconi o aree relax all'aperto.

Tessuto Vela

Pouf rigido dal design moderno e compatto, ideale per ambienti esterni. La struttura è realizzata in legno multistrato fenolico marino e imbottita con poliuretano ad alta densità, garantendo resistenza, stabilità e comfort anche all'aperto.

- ✓ Il rivestimento in tessuto Vela ad alta tenacità è resistente agli agenti atmosferici, facile da pulire e durevole nel tempo, perfetto per resistere a sole, pioggia e vento. La chiusura sottostante in PVC e i punti metallici in acciaio inox assicurano robustezza e protezione della struttura.
- ✓ I piedini a innesto in teflon da 1 cm rendono il pouf leggero e facilmente spostabile, proteggendo le superfici e facilitando la movimentazione. La struttura interna è studiata per essere super leggera, pur mantenendo robustezza e stabilità.
- ✓ Pratico, resistente e dal design essenziale, rappresenta una soluzione elegante e funzionale per giardini, terrazzi, balconi o aree relax all'aperto.

RIGIDI Indoor

Tessuto Fluffy

Pouf rigido dal design moderno e compatto, ideale per ambienti interni. La struttura è realizzata in legno multistrato fenolico e imbottita con poliuretano ad alta densità, garantendo resistenza, stabilità e comfort ottimale.

- ✓ Il rivestimento è disponibile in tessuto Fluffy in velluto, morbido e piacevole al tatto, per arredare con stile soggiorni, camere da letto o zone relax. La chiusura sottostante e punti metallici assicurano robustezza e protezione della struttura.
- ✓ I piedini a innesto in teflon da 1 cm rendono il pouf leggero e facilmente spostabile, preservando i pavimenti. La struttura interna è progettata per essere super leggera, pur mantenendo stabilità e durabilità.
- ✓ Pratico, resistente e dal design elegante, rappresenta una soluzione funzionale e confortevole per la casa, combinando comfort e estetica senza compromettere la facilità di manutenzione.

Tessuto Tiffany

Pouf rigido dal design moderno e compatto, ideale per ambienti interni. La struttura è realizzata in legno multistrato fenolico e imbottita con poliuretano ad alta densità, garantendo resistenza, stabilità e comfort ottimale.

- ✓ Il rivestimento è disponibile in tessuto, morbido e piacevole al tatto, in tessuto Tiffany antimacchia, pratico e facile da pulire, pensato per arredare con stile soggiorni, camere da letto o zone relax. La chiusura sottostante e punti metallici assicurano robustezza e protezione della struttura.
- ✓ I piedini a innesto in teflon da 1 cm rendono il pouf leggero e facilmente spostabile, preservando i pavimenti. La struttura interna è progettata per essere super leggera, pur mantenendo stabilità e durabilità.
- ✓ Pratico, resistente e dal design elegante, rappresenta una soluzione funzionale e confortevole per la casa, combinando comfort e estetica senza compromettere la facilità di manutenzione.

Soffi





Coccolo

Relaxy





Daphne

ZOE





Cuboo Soft

Cilindro Soft



Rettangolo Soft





Cubo Rigido



Cilindro Rigido



Rettangolo Rigido



Poufflé

C A T A L O G U E

POLLY - TESSUTO

TIFFANY - TESSUTO



PLY - BIANCO 01



PLY - ECRÙ 02



PLY - CORDA 03



PLY - GIALLO
LIMONE 04



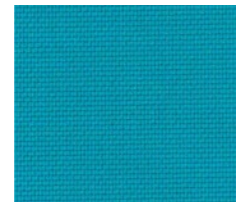
PLY - ARANCIO 05



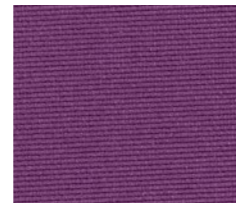
PLY - ROSA 06



PLY - ROSSO 07



PLY - PETROL 08



PLY - VIOLA 09



PLY - FUCSIA 10



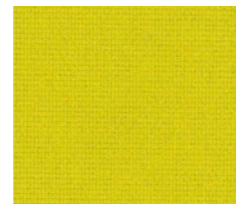
PLY - BLU
ROYAL 11



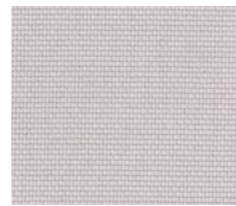
PLY - BLU
SCURO 12



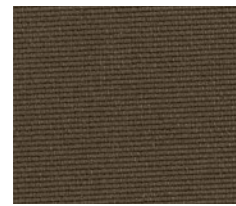
PLY - VERDE SMERALDO
13



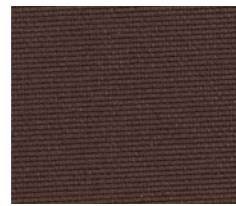
PLY - VERDE
ACIDO 14



PLY - GRIGIO 15



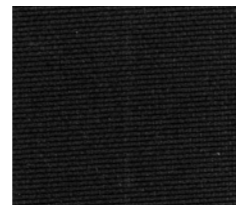
PLY - TORTORA 16



PLY - MARRONE 17



PLY - VERDONE 18



PLY - NERO 19

| | |
|---------------------------------------------|---------------------------------------|
| Composizione: | 91% PES 9% PU |
| Peso | 255 gr/mq |
| Spessore | 0,4 mm |
| Martindale: EN ISO 5470 - 2/03 | 102.400 Cicli |
| Resistenza alla trazione UNI 4818 PT | Long. 1770 N/5cm Trasv. 1220 N/5cm |
| Resistenza alla lacerazione: UNI 4818 PT | Long. 300N Trasv. 195N |
| Colonna d'acqua | > 1000 mm |



IDROREPELENTE

DIN

EN ISO 2060

UNI

4818 PT. 6°

UNI

EN ISO 12947-2/2000

UNI

EN ISO 20811/2003

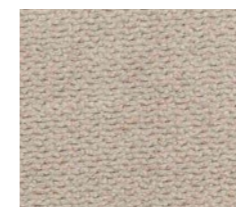


ANTISTRAPPO

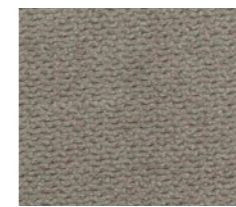
Per ragioni tecniche di stampa o di fotografia i colori e le tramature stampate possono differire dai prodotti reali



TFF - BEIGE 01



TFF - CAMEL 02



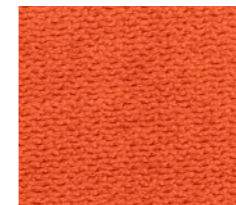
TFF - TAUPE 03



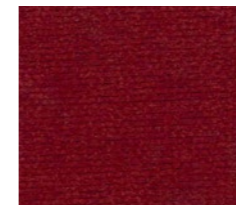
TFF - BROWN 06



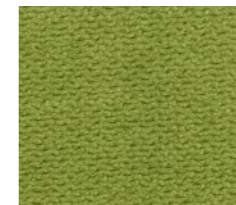
TFF - MOSTAZA 07



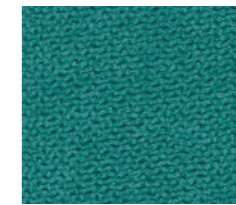
TFF - ORANGE 08



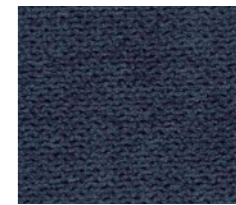
TFF - BORDEAUX 09



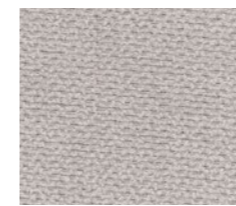
TFF - GREEN 10



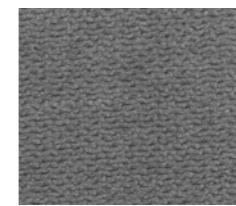
TFF - TOURQUOISE 11



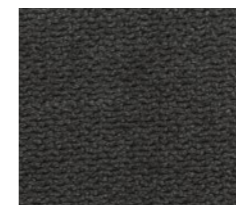
TFF - OCEAN 12



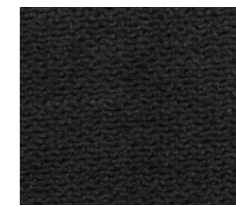
TFF - LIGHT GREY 13



TFF - ASH 14



TFF - DARK GREY 15



TFF - NERO 16



IDROREPELENTE



ANTIMACCHIA

Per ragioni tecniche di stampa o di fotografia i colori e le tramature stampate possono differire dai prodotti reali

| | |
|---------------------------------------------|-------------|
| Composizione | 100% PL |
| Peso | 310 gr/mq |
| Martindale ISO 12947 | 40.000 giri |
| Resistenza al Pilling Uni EN ISO 105-802 | 4 |
| Solidità alla luce | 5 |

EKO - ECOPELLE



EK - BIANCO 02



EK - BEIGE 005



EK - TORTORA 023



EK - CUIOIO 032



EK - PAGLINO 011



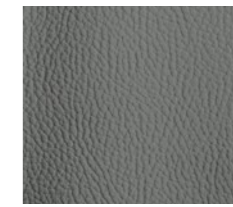
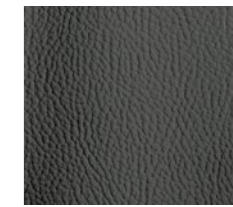
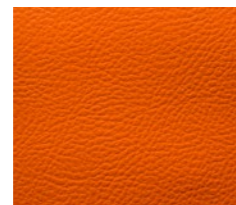
EK - ROSA 016



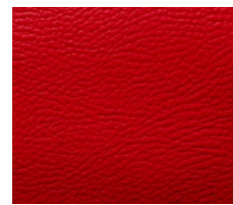
EK - FUCSIA 015



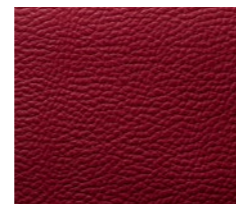
EK - LILLA 003

EK - GRIGIO
CHIARO 029EK - GRIGIO
SCURO 025EK - GIALLO
LIMONE 06

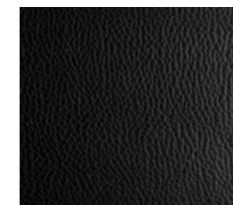
EK - ARANCIO 012



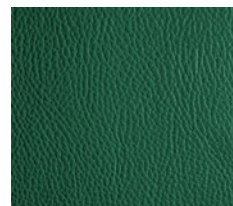
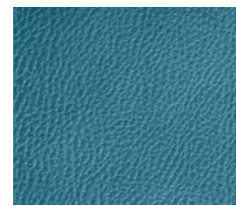
EK - ROSSO 013



EK - BORDEAUX 014

EK - VERDE
MELA 017EK - TESTA
DI MORO 009

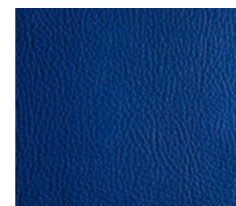
EK - NERO 027

EK - VERDE
SCURO 018

EK - CIELO 019



EK - AZZURRO 020



EK - BLU 021

EK - BLU
NOTTE 022

| | |
|----------------------------------------------------|----------------------------------------------|
| Composizione: | 87,7% PVC 8% PES 4,30% COT |
| Peso: | 650 gr/mq |
| Allungamento alla rottura: | Long: 40 Trasv: 145 |
| Martindale: | EN 13520 : ISO 12947 EN 13520 : ISO 12947 |
| Resistenza a trazione: | Long: N 300 Trasv: N 200 |
| Resistenza alla lacerazione: | Long: 20 N Trasv: 15 N |
| Resistenza al distacco tra spalmatura e trasporto: | Long: 30 N Trasv: 30 N |
| Solidità alla luce: | 7 |
| UNI ISO 4582/4892 | |
| Scala dei blu: Xeno Test | |



INDOOR & OUTDOOR



IGNIFUGO



IDROPELLENTE



I CLASSE 1 IM -UNI 9175



GB BS 5852



EN EN 1021 1/2



USA CALIF. TB 117



ANTIMACCHIA

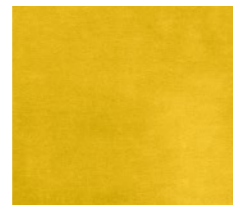
FLUFFY - VELLUTO



FLY - PANNA 030



FLY - TORTORA 001

FLY - GIALLO LIMONE
038

FLY - MARRONE 004



FLY - CUOIO 023



FLY - MATTONE 062



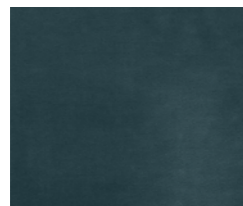
FLY - ROSSO 052



FLY - SENAPE 025

FLY - VERDE
OLIVA 026

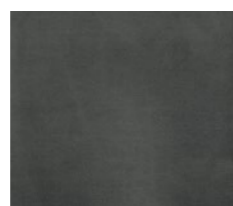
FLY - AVIO 011



FLY - OCEAN 13



FLY - NAVI 014

FLY - GRIGIO
SCURO 007

FLY - NERO 041

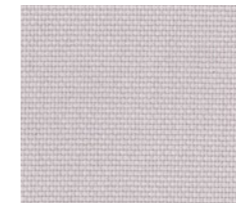
| | |
|-----------------------------------|-----------------|
| Composizione: | 100% Poliestere |
| Peso | 520 gr/mq |
| Resistenza pilling ISO 12945-2 | 5 |
| Abrasiono ISO 12947-2 | 100.000 cicli |
| Solidità alla luce ISO 105-B02 | 5 |

Per ragioni tecniche di stampa o di fotografia i colori e le tramature stampate possono differire dai prodotti reali

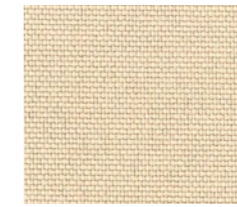
WAVE - TESSUTO



WW - BIANCO 01



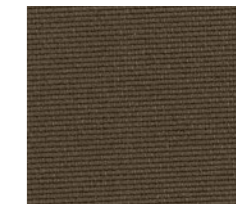
WW - GRIGIO 02



WW - ECRÙ 03



WW - CORDA 04



WW - TORTORA 05



WW - GIALLO 06



WW - ARANCIO 07



WW - ROSSO 08



WW - BLU 09



WW - BLU NAVI 10



INDOOR & OUTDOOR



IDROPELLENTE



ANTISTRAPPO

DIN EN ISO 2060

UNI 4818 PT. 6°

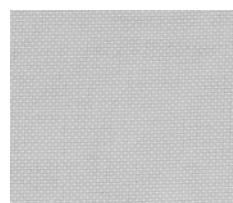
UNI EN ISO 12947-2/2000

UNI EN ISO 20811/2003

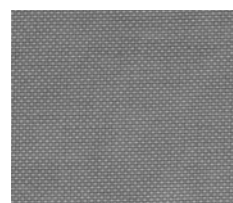
| | |
|---------------------------------------------|---------------------------------------|
| Composizione: | 91% PES 9% PU |
| Peso | 255 gr/mq |
| Spessore | 0,4 mm |
| Martindale: EN ISO 5470 - 2/03 | 102.400 Cicli |
| Resistenza alla trazione UNI 4818 PT | Long. 1770 N/5cm Trasv. 1220 N/5cm |
| Resistenza alla lacerazione: UNI 4818 PT | Long. 300N Trasv. 195N |
| Colonna d'acqua | > 1000 mm |

Per ragioni tecniche di stampa o di fotografia i colori e le tramature stampate possono differire dai prodotti reali

VELA - TESSUTO



VL - BIANCO 03



VL - GRIGIO 2E



VL - TORTORA 2C



VL - CORDA 7B



VL - ECRÙ 07



VL - BLUE 4G



VL - AZZURRO 4F



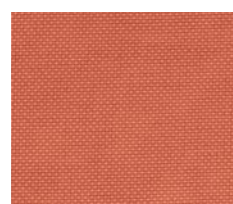
VL - OCEANO 4D



VL - VERDE 4C

VL - VERDE
SALVIA 4A

VL - GIALLO PAGLINO 8B



VL - ARANCIO 8C



INDOOR & OUTDOOR



IDROPELLENTE



IGNIFUGO



UNI



UNI

UNI

UNI

EN ISO 25077

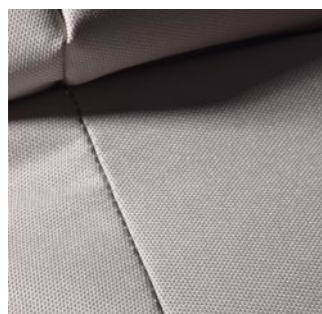
EN ISO 12945-2

EN ISO 12947-2

| | |
|--------------------------------------------------|--------------|
| Composizione: | 100% PES |
| Peso | 333 gr/mq |
| Larghezza | 300 cm |
| Martindale: | 80.000 Cicli |
| Solidità alla luce (Max 8) | 7 |
| Pilling ISO 12945-2 | 4/5 |
| Solidità del colore all'acqua di mare (Max 5) | 5 |
| Pilling UNE EN ISO 12945-2 | 5 |
| Repellenza all'acqua Spray test (Max 6) | 6 |

CONSIGLI UTILI PER IL LAVAGGIO

POLLY



- **Composizione:** 100% poliestere resinato antistrappo interamente Made in Italy.
- **Tessuto:** impermeabile e antistrappo.
- **Caratteristiche:** sistema di chiusura con doppia cerniera e velcro.

MANUTENZIONE AL LAVAGGIO

- **Pulizia giornaliera:** utilizzare una spugna immersa in acqua calda e sapone neutro. Sciacquare con acqua pulita avendo cura di asciugare con un panno morbido o tessuto di spugna. In caso di macchie, si raccomanda di pulire, sciacquare ed asciugare il più in fretta possibile.
- **Lavaggio straordinario:** sfruttare un'ottima condizione meteorologica protetta da una giornata soleggiata. Nebulizzare e distribuire uniformemente l'acqua sulla superficie da trattare. Successivamente, eseguire la pulizia utilizzando un panno in materiale pelle, applicando una pressione adeguata per rimuovere eventuali residui. Infine, consentire il naturale processo di asciugatura all'aria aperta al fine di ottenere una superficie perfettamente pulita e asciutta.

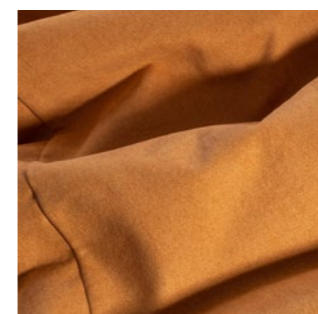


Consigli utili per l'utilizzo

Il tessuto Polly è ideale per essere impiegato negli ambienti interni grazie alla sua resistenza all'usura e allo strappo. La sua robustezza lo rende adatto a un utilizzo prolungato e quotidiano senza compromettere la sua integrità. È importante notare che questo tessuto potrebbe subire danni se esposto a fonti di calore elevate o ai raggi diretti del sole, pertanto si consiglia di mantenerlo al riparo da tali situazioni per garantire la sua durata nel tempo e la conservazione della sua bellezza originale.

CONSIGLI UTILI PER IL LAVAGGIO

TIFFANY



- **Composizione:** 100% poliestere interamente Made in Italy.
- **Tessuto:** impermeabile e antimacchia.
- **Caratteristiche:** sistema di chiusura con doppia cerniera e velcro.

MANUTENZIONE AL LAVAGGIO

- **Pulizia giornaliera:** utilizzare una spugna immersa in acqua calda e sapone neutro. Sciacquare con acqua pulita avendo cura di asciugare con un panno morbido o tessuto di spugna. In caso di macchie, si raccomanda di pulire, sciacquare ed asciugare il più in fretta possibile.
- **Lavaggio straordinario:** estrarre il riempimento dal pouf e rimuovere la sacca esterna per lavarla in lavatrice a 30°C con sapone neutro, evitando la centrifuga. Successivamente, lasciare che la sacca si asciughi naturalmente all'aperto per ottenere una superficie completamente pulita e asciutta.



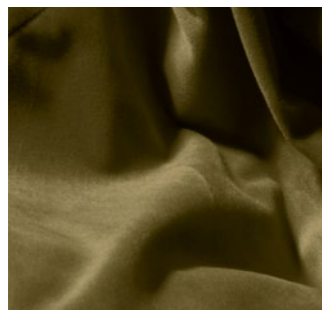
Consigli utili per l'utilizzo

Il tessuto Tiffany è ideale per essere impiegato negli ambienti interni grazie alla sua resistenza all'usura, allo strappo e all'antimacchia. La sua robustezza lo rende adatto a un utilizzo prolungato e quotidiano senza compromettere la sua integrità. È importante notare che questo tessuto potrebbe subire danni se esposto a fonti di calore elevate o ai raggi diretti del sole, pertanto si consiglia di mantenerlo al riparo da tali situazioni per garantire la sua durata nel tempo e la conservazione della sua bellezza originale.

CONSIGLI UTILI PER IL LAVAGGIO

CONSIGLI UTILI PER IL LAVAGGIO

FLUFFY



- Composizione: 100% poliestere vellutato interamente Made in Italy.
- Tessuto: resistente alle abrasioni.
- Caratteristiche: sistema di chiusura con doppia cerniera e velcro.

MANUTENZIONE AL LAVAGGIO

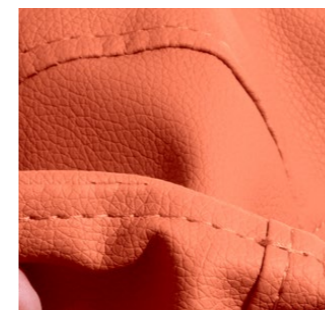
- Pulizia giornaliera: utilizzare una spugna immersa in acqua calda e sapone neutro. Sciacquare con acqua pulita avendo cura di asciugare con un panno morbido o tessuto di spugna. In caso di macchie, si raccomanda di pulire, sciacquare ed asciugare il più in fretta possibile.
- Lavaggio straordinario: estrarre il riempimento dal pouf e rimuovere la sacca esterna per lavarla in lavatrice a 30°C con sapone neutro, evitando la centrifuga. Successivamente, lasciare che la sacca si asciughi naturalmente all'aperto per ottenere una superficie completamente pulita e asciutta.



Consigli utili per l'utilizzo

Il tessuto Fluffy è ideale per essere impiegato negli ambienti interni grazie alla sua resistenza all'usura, allo strappo. La sua robustezza lo rende adatto a un utilizzo prolungato e quotidiano senza compromettere la sua integrità. È importante notare che questo tessuto potrebbe subire danni se esposto a fonti di calore elevate o ai raggi diretti del sole, pertanto si consiglia di mantenerlo al riparo da tali situazioni per garantire la sua durata nel tempo e la conservazione della sua bellezza originale.

EKO



- Composizione: 100% similpelle interamente Made in Italy.
- Tessuto: idropellente.
- Caratteristiche: sistema di chiusura con doppia cerniera e velcro.

MANUTENZIONE AL LAVAGGIO

- Pulizia giornaliera: utilizzare una spugna immersa in acqua calda e sapone neutro. Sciacquare con acqua pulita avendo cura di asciugare con un panno morbido o tessuto di spugna. In caso di macchie, si raccomanda di pulire, sciacquare ed asciugare il più in fretta possibile.
- Lavaggio straordinario: sfruttare un'ottima condizione meteorologica protetta da una giornata soleggiata. Nebulizzare e distribuire uniformemente l'acqua sulla superficie da trattare. Successivamente, eseguire la pulizia utilizzando un panno in materiale pelle, applicando una pressione adeguata per rimuovere eventuali residui. Infine, consentire il naturale processo di asciugatura all'aria aperta al fine di ottenere una superficie perfettamente pulita e asciutta.



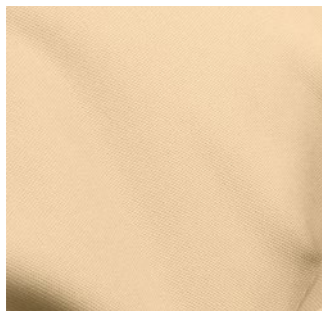
Consigli utili per l'utilizzo

Il tessuto Eko è ottimale sia per gli ambienti interni che esterni grazie alla sua solidità dei colori alla luce. Dotato di protezione dai raggi UV, mantiene la sua tonalità originaria anche dopo lunghe esposizioni al sole senza comprometterne la durabilità. Grazie alla sua robustezza, può essere impiegato quotidianamente senza perdita di integrità nel tempo.

NB: Prima di riporre il pouf al termine della stagione estiva, è consigliabile seguire alcuni passaggi per garantirne la conservazione ottimale. Si consiglia innanzitutto di rimuovere la sacca esterna con cura e di piegarla accuratamente prima di riporla in un luogo apposito. Riguardo alla sacca interna, contenente le perle di polistirolo, si suggerisce di farla asciugare all'aria aperta durante una giornata soleggiata e di conservarla successivamente in una busta di cellophane, in modo da proteggerla efficacemente. Seguendo questi semplici passaggi, si potrà mantenere il pouf in ottime condizioni per la prossima stagione estiva.

CONSIGLI UTILI PER IL LAVAGGIO

WAVE



- **Composizione:** 100% poliestere interamente Made in Italy.
- **Tessuto:** impermeabile, alta tenacità.
- **Caratteristiche:** sistema di chiusura con doppia cerniera e velcro.

MANUTENZIONE AL LAVAGGIO

- **Pulizia giornaliera:** utilizzare una spugna immersa in acqua calda e sapone neutro. Sciacquare con acqua pulita avendo cura di asciugare con un panno morbido o tessuto di spugna. In caso di macchie, si raccomanda di pulire, sciacquare ed asciugare il più in fretta possibile.
- **Lavaggio straordinario:** estrarre il riempimento dal pouf e rimuovere la sacca esterna per lavarla in lavatrice a 30°C con sapone neutro, evitando la centrifuga. Successivamente, lasciare che la sacca si asciughi naturalmente all'aperto per ottenere una superficie completamente pulita e asciutta.



Consigli utili per l'utilizzo

Il tessuto Wave è ideale per l'uso sia negli ambienti interni che esterni, grazie alla sua resistenza all'abrasione, all'antistrappo e alla muffa. Può essere esposto ai raggi diretti del sole essendo un tessuto ad alta tenacità. La sua robustezza consente un utilizzo quotidiano senza comprometterne l'integrità nel tempo.

NB: Prima di riporre il pouf al termine della stagione estiva, è consigliabile seguire alcuni passaggi per garantirne la conservazione ottimale. Si consiglia innanzitutto di rimuovere la sacca esterna con cura e di piegarla accuratamente prima di riporla in un luogo apposito. Riguardo alla sacca interna, contenente le perle di polistirolo, si suggerisce di farla asciugare all'aria aperta durante una giornata soleggiata e di conservarla successivamente in una busta di cellophane, in modo da proteggerla efficacemente. Seguendo questi semplici passaggi, si potrà mantenere il pouf in ottime condizioni per la prossima stagione estiva.

CONSIGLI UTILI PER IL LAVAGGIO

VELA



- **Composizione:** 100% poliestere con finiture in Telfon interamente Made in Italy.
- **Tessuto:** impermeabile, alta tenacità.
- **Caratteristiche:** cerniera YKK non ossidabile.



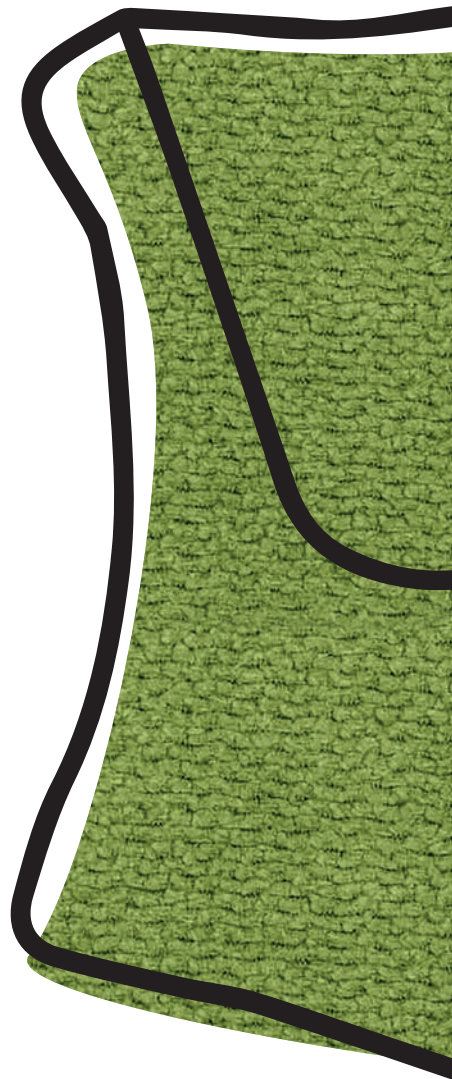
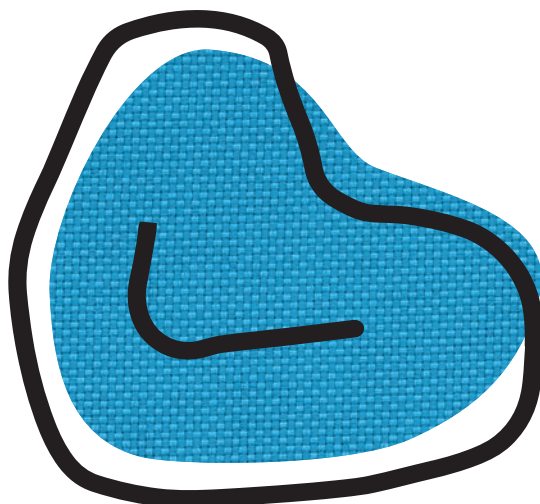
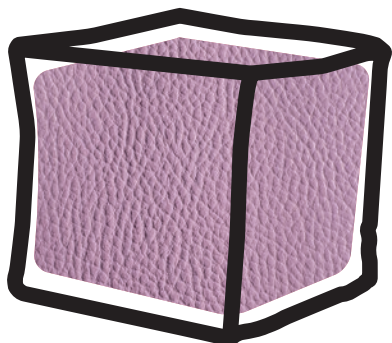
MANUTENZIONE AL LAVAGGIO

- **Pulizia giornaliera:** utilizzare una spugna immersa in acqua calda e sapone neutro. Sciacquare con acqua pulita avendo cura di asciugare con un panno morbido o tessuto di spugna. In caso di macchie, si raccomanda di pulire, sciacquare ed asciugare il più in fretta possibile.
- **Lavaggio straordinario:** estrarre il riempimento dal pouf e rimuovere la sacca esterna per lavarla in lavatrice a 30°C con sapone neutro, evitando la centrifuga. Successivamente, lasciare che la sacca si asciughi naturalmente all'aperto per ottenere una superficie completamente pulita e asciutta.

Consigli utili per l'utilizzo

Il tessuto Vela è ottimale sia per gli ambienti interni che esterni grazie alla sua eccezionale solidità dei colori alla luce. Dotato di protezione dai raggi UV, mantiene la sua tonalità originaria anche dopo lunghe esposizioni al sole. Inoltre, offre una notevole resistenza all'acqua clorata e salata, rendendolo perfetto per l'uso in piscine o zone marine senza comprometterne la durabilità. Grazie alla sua robustezza, può essere impiegato quotidianamente senza perdita di integrità nel tempo.

NB: Prima di riporre il pouf al termine della stagione estiva, è consigliabile seguire alcuni passaggi per garantirne la conservazione ottimale. Si consiglia innanzitutto di rimuovere la sacca esterna con cura e di piegarla accuratamente prima di riporla in un luogo apposito. Riguardo alla sacca interna, contenente le perle di polistirolo, si suggerisce di farla asciugare all'aria aperta durante una giornata soleggiata e di conservarla successivamente in una busta di cellophane, in modo da proteggerla efficacemente. Seguendo questi semplici passaggi, si potrà mantenere il pouf in ottime condizioni per la prossima stagione estiva.



Showroom Milano
Via Salvatore Quasimodo, 18
20025 - Legnano (MI) Italy
t. +39 0331 469977

Showroom Salerno
Viale Giuseppe Verdi, 10
84090 - Montecorvino Pugliano (SA) Italy
t. +39 0828 350028



info@belairsedie.it
info@belladonnasedie.it

belairsedie.it

